

1. Računalno okruženje

Uključivanje računala

Računalo se uključuje preko gumba na kućištu i monitou.

Uključenjem se učitava operacijski sustav (što traje oko pola minute).

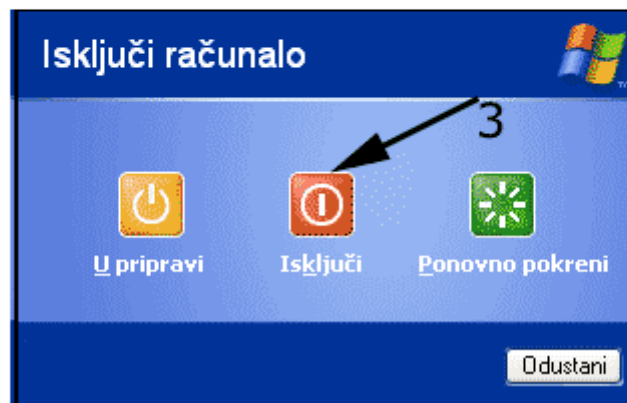
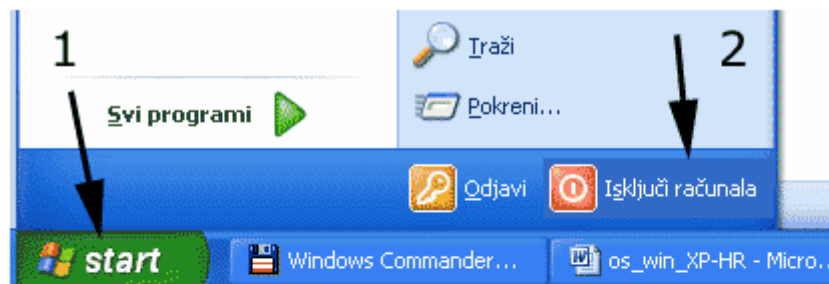
Ako ima više korisničkih računa dočeka nas ekran dobrodošlice (welcome screen).

U određeni korisnički račun se logiramo klikom miša na njegov naziv.



Isključivanje računala

Računalo se isključuje klikom na Start → Isključi računalo (*Shut Down*)



Ponovno pokretanje može se vršiti iz dva razloga:

- instalacija novih programa nekad zahtijeva ponovno pokretanje (**Restartanje**)
- „blokada“ ili „zaleđivanje“ računala i više ne odgovara – tipka **Reset** (**Resetiranje**)

Gašenje aplikacije koja ne reagira

Ctrl+Alt+Del – pojavi se *Windows upravitelj zadataka* (Windows Task Manager)

1.1. Radno okruženje

Temeljni elementi grafičkog korisničkog sučelja:

- ❶ **Radna površina** (*Desktop*)
 - Prozor (*Window*)
 - Ikona (*Icon*)
- ❷ **Pokazivač miša** (*Mouse Pointer*)
- ❸ **Traka zadataka** (*Taskbar*)

❶ Radna površina (*Desktop*)





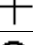





Pojavljuje se nakon uključivanja računala i podizanja OS-a.

Ispunjava cijeli zaslon. Može biti u nekoj boji ili sa fotografijom (svako sebi bira)

Na njoj se nalaze ikone – prečaci prema mapama, diskovima ili aplikacijama.

❷ Pokazivač miša (*Mouse Pointer*)

Neki od oblika pokazivača miša ovisno o procesima koji se odvijaju u računalu:

	Normal Select	omogućen je normalni rad (operacijski sustav je spreman izvršiti sljedeću naredbu)
	<i>Busy</i>	operacijski sustav je zauzet izvršavanjem nekog procesa, naredbe
	<i>Working in Background</i>	u pozadini se izvršava neki proces, naredba
	<i>Help Select</i>	aktiviran je poziv datoteke pomoći za odabrani objekt
	<i>Text Select</i>	aktivan je znakovni, tekstualni izbor u objektu s tekstom
	<i>Precision Select</i>	aktivan je precizan, grafički izbor u objektu s grafikom
	<i>Unavailable</i>	objekt ili naredba nisu dostupni, nisu omogućeni
	<i>Move</i>	aktivirano je pomicanje objekta
	<i>Resize</i>	aktivirano je mijenjanje veličine objekta: okomito, vodoravno ili dijagonalno
	<i>Link Select</i>	aktivan je izbor hiperlink veze

Osnovne radnje s mišem:

- **Lijevo klik** – najčešće se koristi, služi za odabir objekta ili naredbe („klik“)
- **Desni klik** – otvara brzi izbornik sa naredbama koje se mogu izvršiti nad tim objektom
- **Dvoklik** – dvostruki klik, za pokretanje programa
- **Povuci i spusti** – premještanje
- **Skrolanje kotačića**

Ikona (*Icon*)

Prepoznavanje osnovnih ikona.

1. **Sustavske ikone** (*System Icons*)- predstavljaju programe koji su povezani s operacijskim sustavom. Nije ih preporučljivo mijenjati, a kamo li brisati.

Tu se nalaze:

- **Moje računalo** (*My Computer*) – omogućuje pregled uređaja u računalu
- **Koš za "smeće"** (*Recycle Bin*) – omogućuje pregled, obnavljanje ili uklanjanje sadržaja koji smo brisali. Obrisane podatke možemo vratiti iz koša.



Napomena: Jednom kada ih obrišemo iz koša za smeće povratka nema.

Ova mapa nam dođe kao privremeno "odlagalište" dok ne odlučimo što ćemo s obrisanim sadržajem



- **Internet preglednik** (*Internet Explorer*) – program za pregledavanje sadržaja na Internetu
- **Moja mrežna mjesta** (*My Network Places*) – za rad sa mrežom
- **Moji dokumenti** (*My Documents*) – to je mapa (*Folder*) gdje se smještaju dokumenti korisnika



- Ikone prečica** (*Shortcut Icons*) – ne predstavljaju stvarni, izvorni objekt, nego samo vezu do njega. Zato u donjem lijevom uglu imaju malu strelicu. Brisanjem prečice ne brišemo originalnu datoteku.



- Ikone mapa** (*Folder Icons*) - u obliku žute mape. Aktiviranjem otvara se prozor gdje možemo pogledati njezin sadržaj.

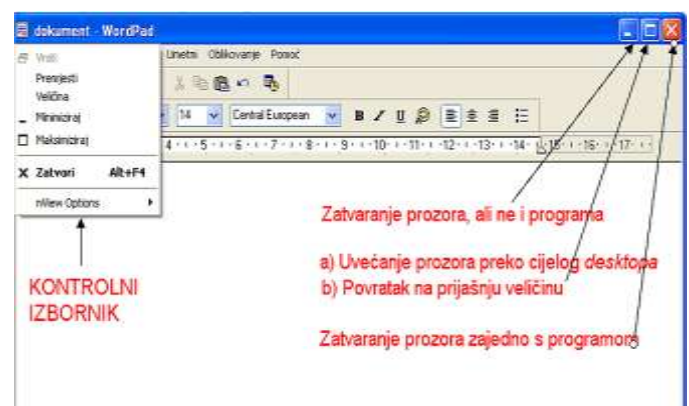


Brisanje prečaca sa radne površine

Kliknuti na ikonu prečaca desnom tipkom i odabrati **Delete**.

Prozor (*Window*)

- Kontrolni izbornik** (*Control Menu*)
- Naslovna traka** (*Title bar*)
- Gumbi za standardne veličine prozora** – nalaze se tipke:
 - Prvi (lijevi) gumb (Minimize)
 - Središnji gumb (*Maximize/Restore*).
 - Treći gumb (krajnji desno) (*Close*).
- Traka s izbornicima** (*Menu bar*)
- Alatne trake** (*Toolbars*)
- Statusna traka** (*Status bar*)



☸ Traka zadataka (*Taskbar*)

Po defaultu nalazi na dnu *desktopa*, a može se premjestiti uz bilo koji rub *desktopa*. Na zaslonu je uvijek vidljiva, jer je ostali otvoreni prozori na radnoj površini ne mogu prekriti.



Sastoji se iz četiri dijela

- **Glavni izbornik (*Start menu*)** – aktivira se klikom na tipku *Start*. Sastoji se od nekoliko izbora, a svaki od njih dalje pokreće odgovarajući program.
 1. **All Programs** – mapa sa prečacima do aplikacija instaliranih na računalo
 2. Lista prečaca do aplikacija koje smo koristili u zadnje vrijeme
 3. Lista prečaca do aplikacija koje najčešće koristimo
 4. Ime korisnika
 5. Prečaci do mapa sa vašim dokumentima
 6. Prečaci do mapa sa alatima za upravljanje
 7. Prečaci do sustava pomoći i traženja
 8. Gumbi za odjavu i gašenje
-
- **Traka za brzo pokretanje (*Quick Launch bar*)** – namijenjena je programima koje namjeravate često koristiti. Ovdje kada se ubaci ikona nekog programa, dovoljno je samo jednom kliknuti na nju da se program aktivira.
 - **Traka za gumbe otvorenih programa (prozora)** predstavlja njegovu glavnu namjenu. Automatski pojavi gumb s nazivom pokrenutog programa. Klikom na pojedini gumb, odgovarajući prozor dolazi u "prvi plan".
 - **Sustavski pregradak (*System tray*)** – obično prikazuje nekoliko ikonica i sat.

1.2. Podešavanje sustava

Upravljačka ploča (*Control Panel*)

Datum i vrijeme - podešavanje datuma i sata



Datum i vrijeme

Dodaj ili ukloni programe



Dodaj ili ukloni programe

Fontovi**Korisnički računi – dodavanje korisničkih računa****Podešavanje miša****Pisači i faksovi****Prikaz (Display) - Promjena svojstava radne okoline****Regionalne i jezične odrednice****Centar za sigurnost (Security Center)****Obilježja sustava**

2. Upravljanje datotekama

Windows Explorer

Program za rad s mapama i datotekama.

Sastoji se iz dva dijela:

- na lijevoj strani su sve mape sustava
- na desnoj se vidi sadržaj označene mape

Što možemo raditi:

- praviti nove mape i prečace
- mjenjati obilježja
- kopirati i premještati
- brisati mape i datoteke itd

Windows Explorer pokrećemo na slijedeći način:

START → Svi programi → Pomagala (Accessories) → Windows Explorer

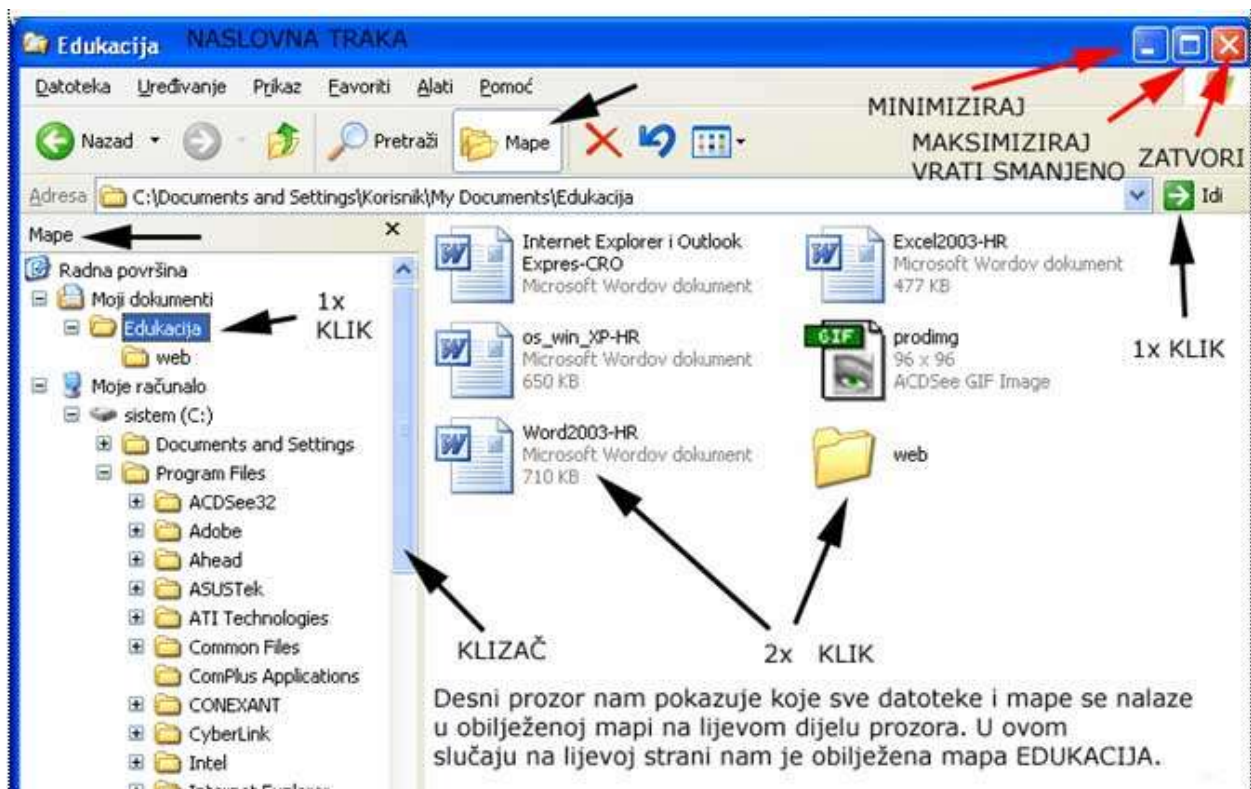
Ili

jednostavno klikom na Start → Moji Dokumenti

i otvorit će Vam se Windows Explorer ali sa malo drugačijim pogledom na sadržaj.

Pomoću gumba MAPE možemo pristupati određenim mapama i tražiti datoteke.

Pogled na prozor Windows Explorera

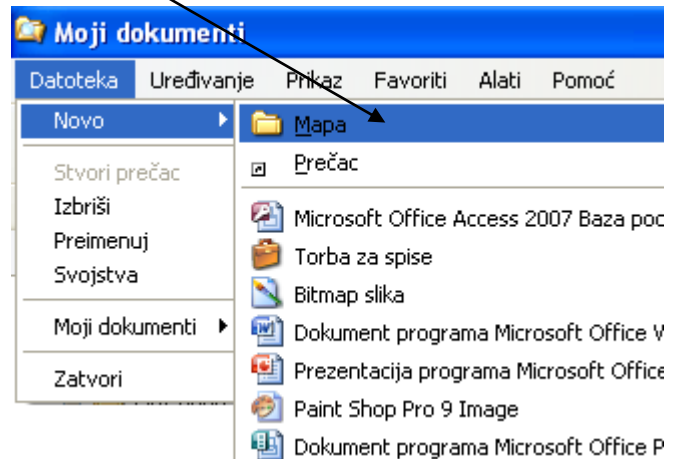


Mape

Kreiranje mapa i podmapa

Kreiranje nove mape unutar Windows Explorera

- Označiti **My Documents**
- Datoteka (*File*) → Novo (*New*) ► Mapa (*Folder*)
- Upisati željeno ime mape + tipka **Enter**

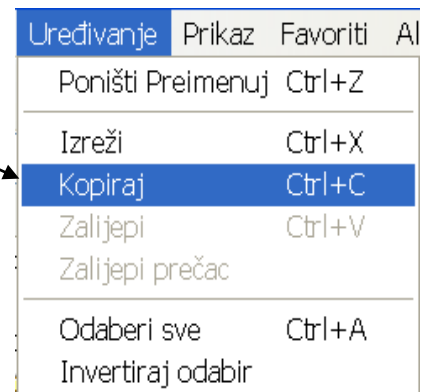


Preimenovanje mapa

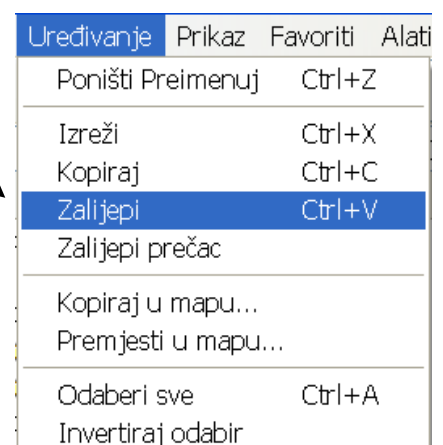
- Označiti mapu koju želimo preimenovati
- Datoteka (*File*) → Preimenuj (*Rename*)
- Upisati novi naziv mape + tipka **Enter**

Kopiranje mapa/datoteka

- Označiti mapu/datoteku
- Izbornik **Uređivanje** (*Edit*) → **Kopiraj** (*Copy*)

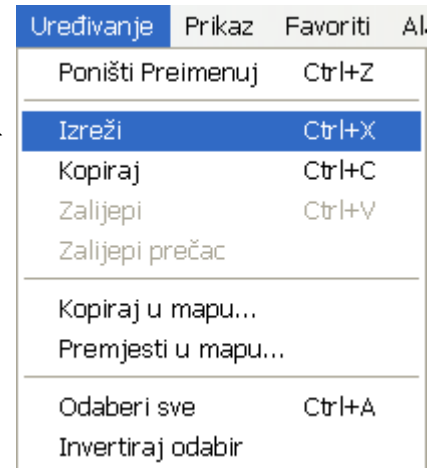


- Označiti mjesto (lokaciju) gdje ćemo umetnuti kopiju
- Izbornik **Uređivanje** (*Edit*) → **Zalijepi** (*Paste*)

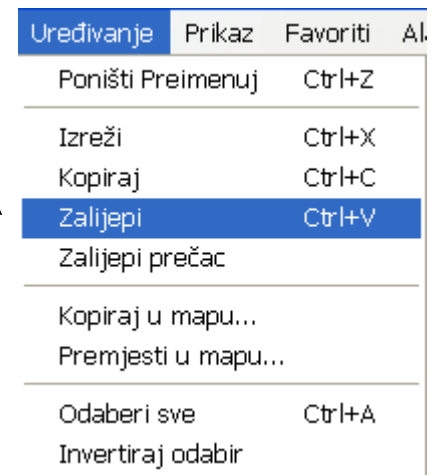


Premještanje mapa i datoteka

1. Označiti mapu/datoteku
2. Izbornik **Uređivanje** (*Edit*) → **Izreži** (*Cut*)



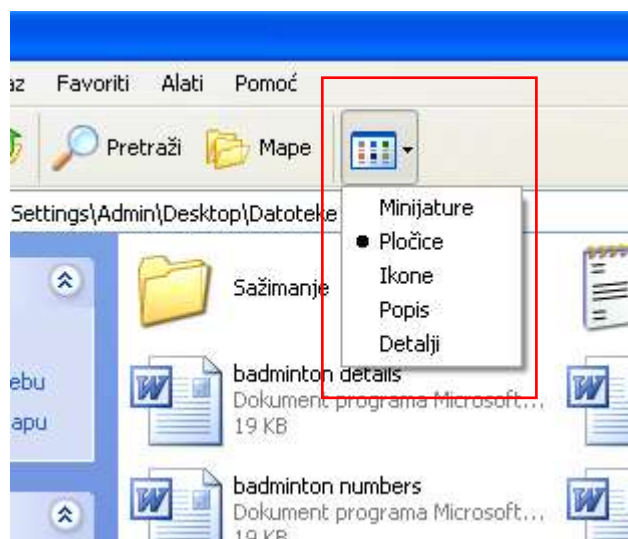
3. Označiti mjesto (lokaciju) gdje ćemo umetnuti kopiju
4. Izbornik **Uređivanje** (*Edit*) → **Zalijepi** (*Paste*)



Promjena prikaza datoteka

Operacijski sustav Windows XP omogućuje nekoliko različitih prikaza datoteka:

- Minijature** (*Thumbnails*) – prikazuje slikovne datoteke kao niz malih slika
- Pločice** (*Tiles*) – prikazuje sve objekte velikim ikonama
- Ikone** (*Icons*) – prikazuje sve objekte manjim ikonama
- Popis** (*List*) – prikazuje sve datoteke i mape u odijeljenim stupcima.
- Detalji** (*Details*) – prikazuje sve objekte u stupcu i njima pripadni naziv, veličinu, vrstu, zadnji datum korištenja



Traženje datoteka i mapa

Upotreba alata za traženje

1. Otvorimo mapu koju pretražujemo
2. Odaberemo gumb **Traži** (*Search*)
3. U lijevom panelu kliknemo na naredbu **Sve datoteke i mape** (*All files and folders*)

Traženje datoteka imenom

- U okviru **Sve ili dio imena datoteke** upišemo ime datoteke.
- kliknemo na gumb **Traži** (*Search*)

Pretraživanje po bilo kojem ili svim donjim kriterijima.

Sve ili dio imena datoteke:

Riječ ili fraza u datoteci:

Pogledaj u:

Kad je bila promijenjena?

Koje je veličine?

Više dodatnih opcija

Traženje datoteka uporabom pomoćnih znakova (wildcards)

- sve datoteke čiji naziv počinje sa **m** upišemo
- sve datoteke čiji naziv počinje sa **m** i sadrži 6 znakova
- sve tekstualne datoteke

m*
m?????.*
***.txt**

* - zamjenjuje ime datoteke ili nastavak

? - zamjenjuje jedno slovo

Traženje datoteka koja sadrži određenu riječ ili frazu

- U okvir **Riječ ili fraza u datoteci** upišemo tekst koji je sadržan u datoteci
- Kliknemo na **Traži** (*Search*)

Pretraživanje po bilo kojem ili svim donjim kriterijima.

Sve ili dio imena datoteke:

Riječ ili fraza u datoteci:

Pogledaj u:

Kad je bila promijenjena?

Koje je veličine?

Više dodatnih opcija