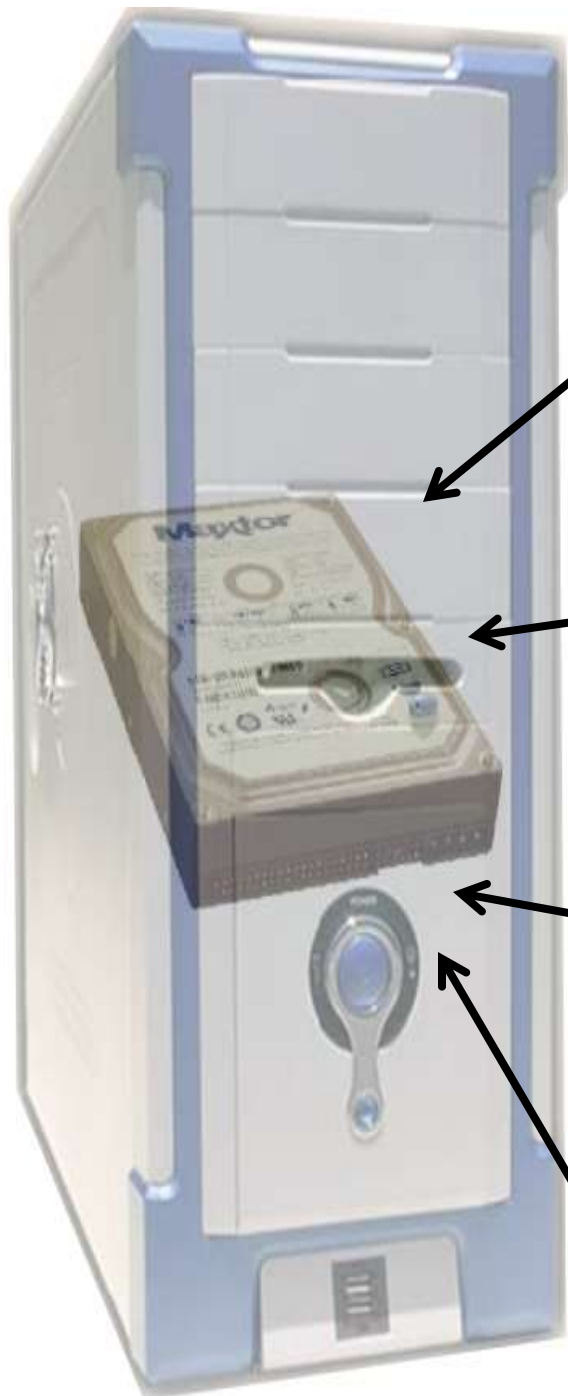


# ORGANIZACIJA PODATAKA U RAČUNALU





SLIKE



AJETO



BALTAZAR



GLAZBA



WMA

HIMNA

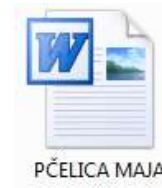


WMA

MOZART MALA  
NOCNA MUZIKA



TEKSTOVI



PČELICA MAJA



PINOKIO



PREDSTAVA



# Što je to datoteka?

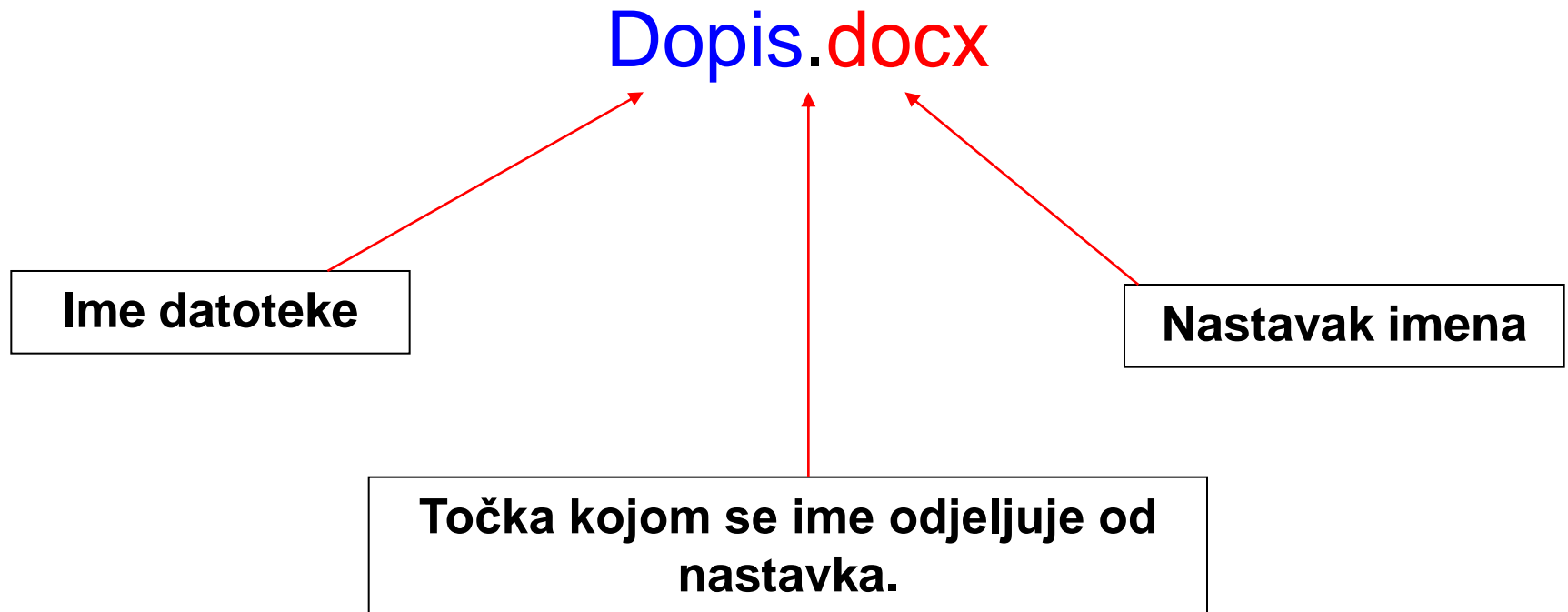
3

- **Datoteka (*File*)** - zapis u kojem se nalaze podaci spremljeni na disku računala pod određenim nazivom (tekst, slika, brojevi, zvuk...)
  
- **Imenovanje datoteka**
  - ▣ **ime datoteke (*File Name*)**- niz do 255 znakova (bez < > : " / \ ? \*)
  
  - ▣ **nastavka imena (*Filename Extension*)** - dodatak imenu datoteke, duljine 3 ili više znakova

# Imenovanje datoteka

4

## □ Primjer



# Ikone datoteka

5



Sat\_3  
Microsoft Word Document  
82 KB

Word datoteka



Bibl\_03  
Microsoft Office Access Applic...  
192 KB

Access datoteka



Primjer 2  
Microsoft Excel Worksheet  
14 KB

Excelova datoteka



cas05  
17 KB

Komprimirana datoteka



winspool.drv  
Device driver  
143 KB

Neke datoteke Windowsi ne  
prepoznaju

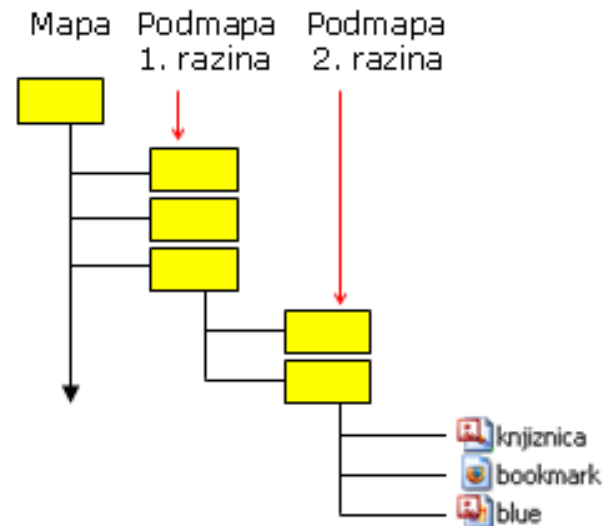
# Mape (Folder)

6

- Mape su područja na disku gdje spremamo druge mape i datoteke na organiziran način.



Izgled mape



# Windows Explorer

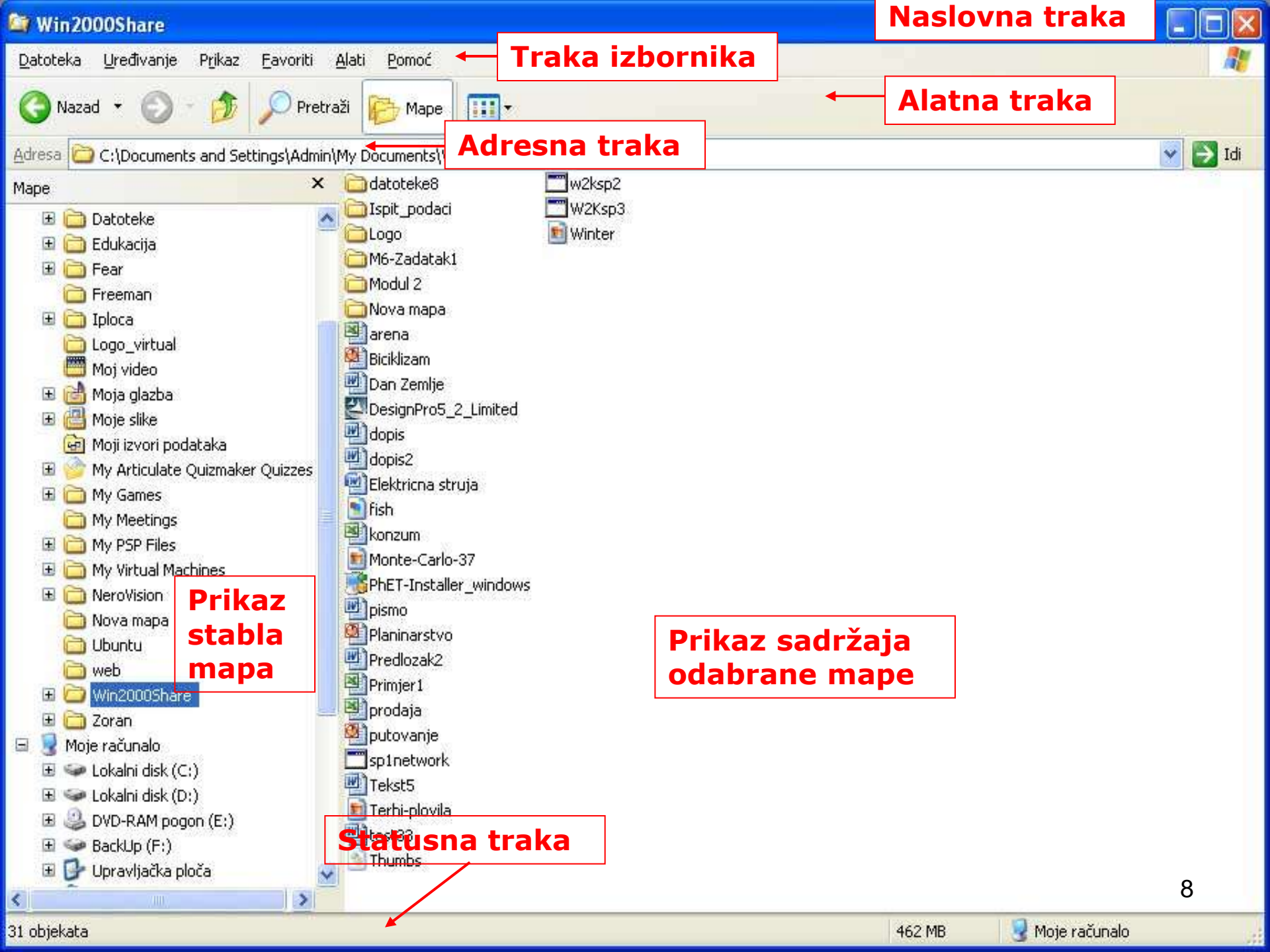
7

Program za rad s mapama i datotekama, kojim možemo:

- kreirati mape i podmape
- brisati mape i datoteke
- kopirati i premještati datoteke i mape
- pretraživati mape i datoteke itd.

## WinXP

- Start → Svi programi → Pomagala → Windows Explorer  
(*Start → All Programs → Accessories → Windows Explorer*)



Naslovna traka

Traka izbornika

Alatna traka

Adresna traka

Prikaz stabla mapa

Prikaz sadržaja odabrane mape

Statusna traka



# Stvaranje nove mape

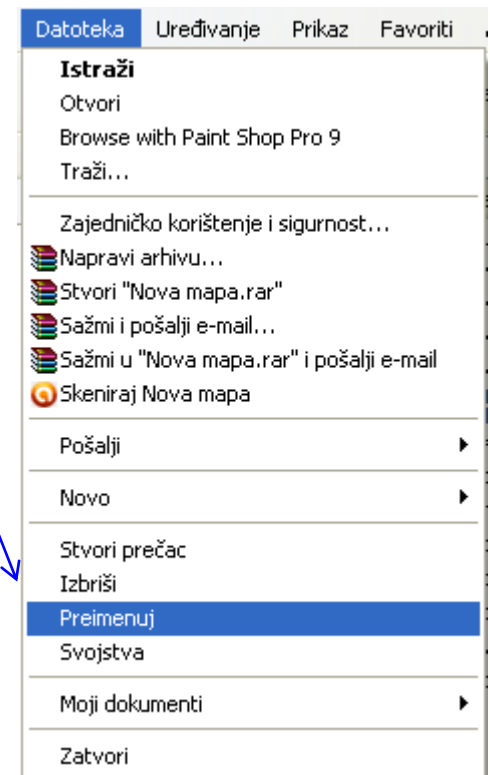
9

1. Označiti lokaciju gdje će biti mapa
2. Datoteka > Novo > Mapa  
(*File > New > Folder*)
3. Upisati naziv mape + Enter

# Preimenovanje mapa

10

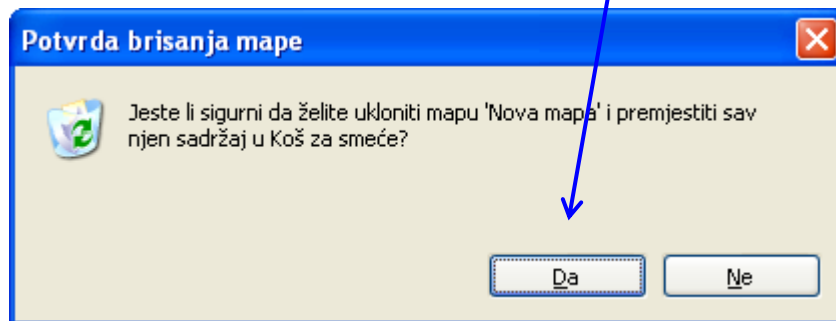
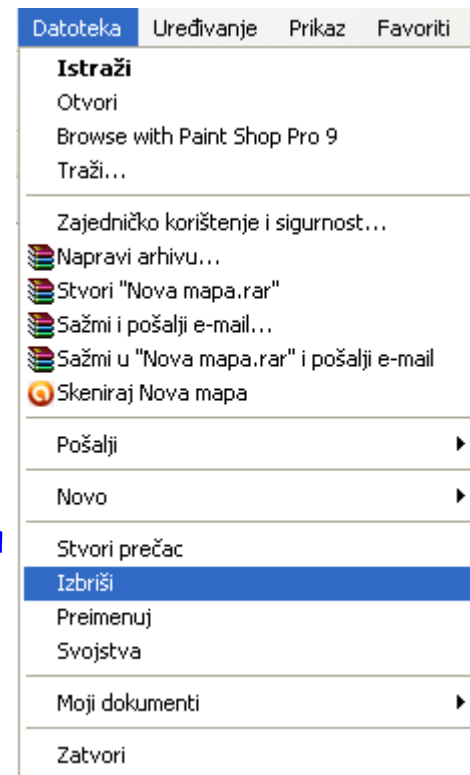
- Označiti mapu (koju želimo preimenovati)
- Izbornik **Datoteka** > **Preimenuj**  
(*File* > *Rename*)
- Upisati novi naziv mape  
+ tipka **Enter**



# Brisanje mapa

11

- Označiti mapu koju želimo obrisati
- Izbornik **Datoteka** > **Izbriši**  
(*File* > *Delete*)
- U dijaloškom okviru **Potvrda brisanja mape** potvrditi na gumb **Da**

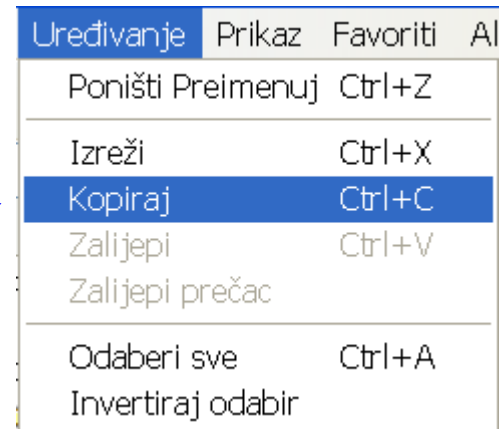


# Kopiranje datoteka ili mapa

12

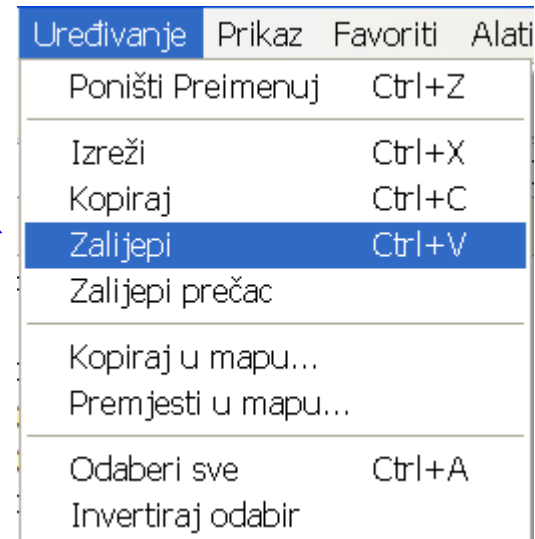
1. Označiti mapu/datoteku

2. Izbornik *Uređivanje* → *Kopiraj* →  
(*Edit* → *Copy*)



3. Označiti mjesto (lokaciju) gdje ćemo umetnuti kopiju

4. Izbornik *Uređivanje* → *Zalijepi* →  
(*Edit* → *Paste*)



# Premještanje datoteka ili mapa

13

1. Označiti mapu/datoteku

2. Izbornik *Uređivanje* → *Izreži*  
(*Edit* → *Cut*)

3. Označiti mjesto (lokaciju) gdje ćemo umetnuti izrezanu mapu/datoteku

4. Izbornik *Uređivanje* → *Zalijepi*  
(*Edit* → *Paste*)

